



CMS CO.

شرکت کامپیوتر و روش‌های مکانیزه

www.cmspardaz.com

سیستم مانیتورینگ

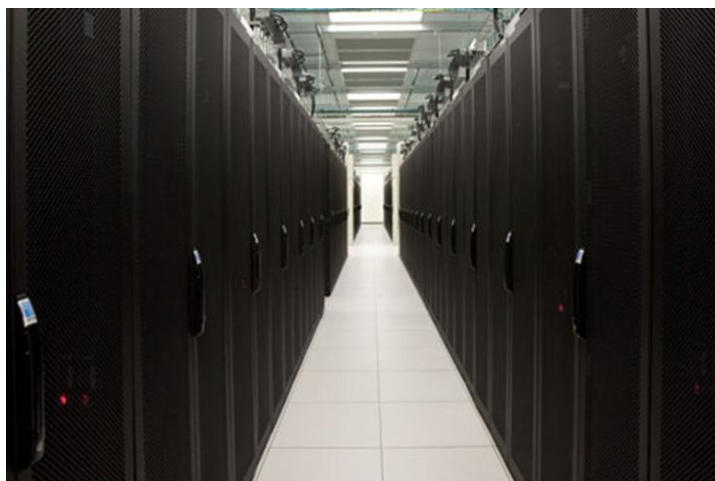
اتاق‌های سرور

فهرست مطالب

۲.....	معرفی
۲.....	نیازهای سیستم
۲.....	سخت افزار
۳.....	نرم افزار
۳.....	معماری نرم افزار
۴.....	عملکرد سیستم:

معرفی

این سیستم جهت نمایش اطلاعات محیطی اتاق های سرور طراحی و ایجاد شده است. با نصب سنسور های دما ، برق و دود به کنترلر اصلی سیستم و دریافت اطلاعات از وضعیت محیطی در هر ۱۵ ثانیه یکبار ، می توان مانیتورینگ اتاق سرور را از راه دور انجام داد. در ضمن با نصب یک مودم GSM می توان وضعیت های تعریف شده ای را از طریق SMS به یک یا چند موبایل انتقال داد. این سیستم از دو قسمت نرم افزار و سخت افزار تشکیل شده است.



نیازهای سیستم

سخت افزار



- کنترلر جهت کنترل ماژول ها
- ماژول سنسور جهت اتصال و کنترل سنسور ها
- ماژول GSM جهت ارسال پیامک
- سنسور دود
- سنسور دما
- سنسور برق
- آژیر و چراغ خطر
- دکمه قطع آژیر

نرم افزار

- سیستم عامل Windows 7 یا Server 2008
- MS SQL Server 2008 R2
- نرم افزار کنترلر و مانیتورینگ

معماری نرم افزار

نرم افزار این سیستم از دو بخش تشکیل شده است که به شرح زیر می باشد.

- کنترلر :
که بر روی سرور نصب می شود و امکان مانیتورینگ و کنترل تمام ماژولها را برای کاربر فراهم می آورد.
- نمایش وضعیت :
که بر روی Client مورد نظر نصب می شود و امکان مشاهده هفتگی و ماهیانه میانگین دما را به کاربر می دهد.

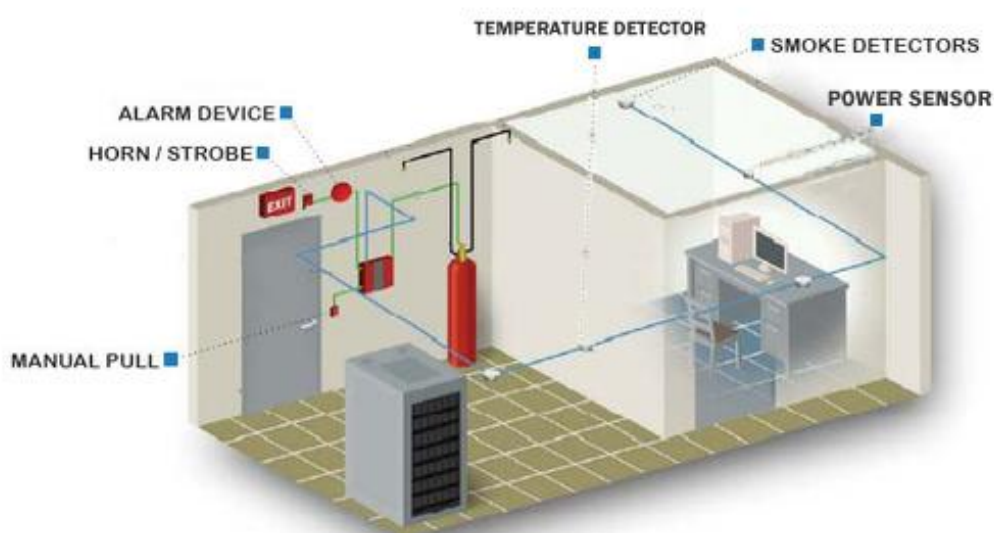
کانال 4				کانال 3				کانال 2				کانال 1				زمان بروز رسانی		نام دستگاه	
مقدار				مقدار				مقدار				مقدار							
Temperature				Smoke				Power				Reset Button				93/06/23 11:25		Sensor	
26.1				عادی				وصل				قطع							

وضعیت		ساعت ها																زمان				
Max	Min	23	22	20	19	18	17	16	15	14	13	12	11	10	09	08	07	05	03	01	تاریخ	روز
29.2	25	27.36	27.31	27.19	27.02	26.47	27.11	26.82	27.13	26.16	26.68	26.49	26.18	26.82	26.46	26.35	26.05	26.47	26.64	27.12	93/06/17	پنجشنبه
29.5	25.4	27.15	27.07	26.89	26.83	26.53	26.32	27.2	26.98	26.17	25.85	25.81	26.93	26.9	26.77	26.54	26.42	26.82	27.16	27.3	93/06/18	سه شنبه
29.4	25.2	26.96	26.86	26.87	26.64	26.15	26.44	26.33	26.74	26.84	26.29	25.92	26.27	26.94	26.81	26.55	26.54	26.82	27.03	27.25	93/06/19	چهارشنبه
29	25.2	-	-	-	-	-	-	-	-	-	-	-	-	26.29	26.58	26.41	26.38	26.97	27.1	26.95	93/06/20	پنجشنبه
-	-	-	-	-	-	-	-	-	-	-	-	-	-	-	-	-	-	-	-	-	93/06/21	جمعه
28.7	25.2	26.62	26.66	26.65	26.63	26.53	26.33	26.66	26.3	25.64	-	-	-	-	-	-	-	-	-	-	93/06/22	شنبه
28.7	24.7	-	-	-	-	-	-	-	-	-	-	-	26.74	26.17	25.94	25.84	25.82	26.41	26.56	26.59	93/06/23	یکشنبه

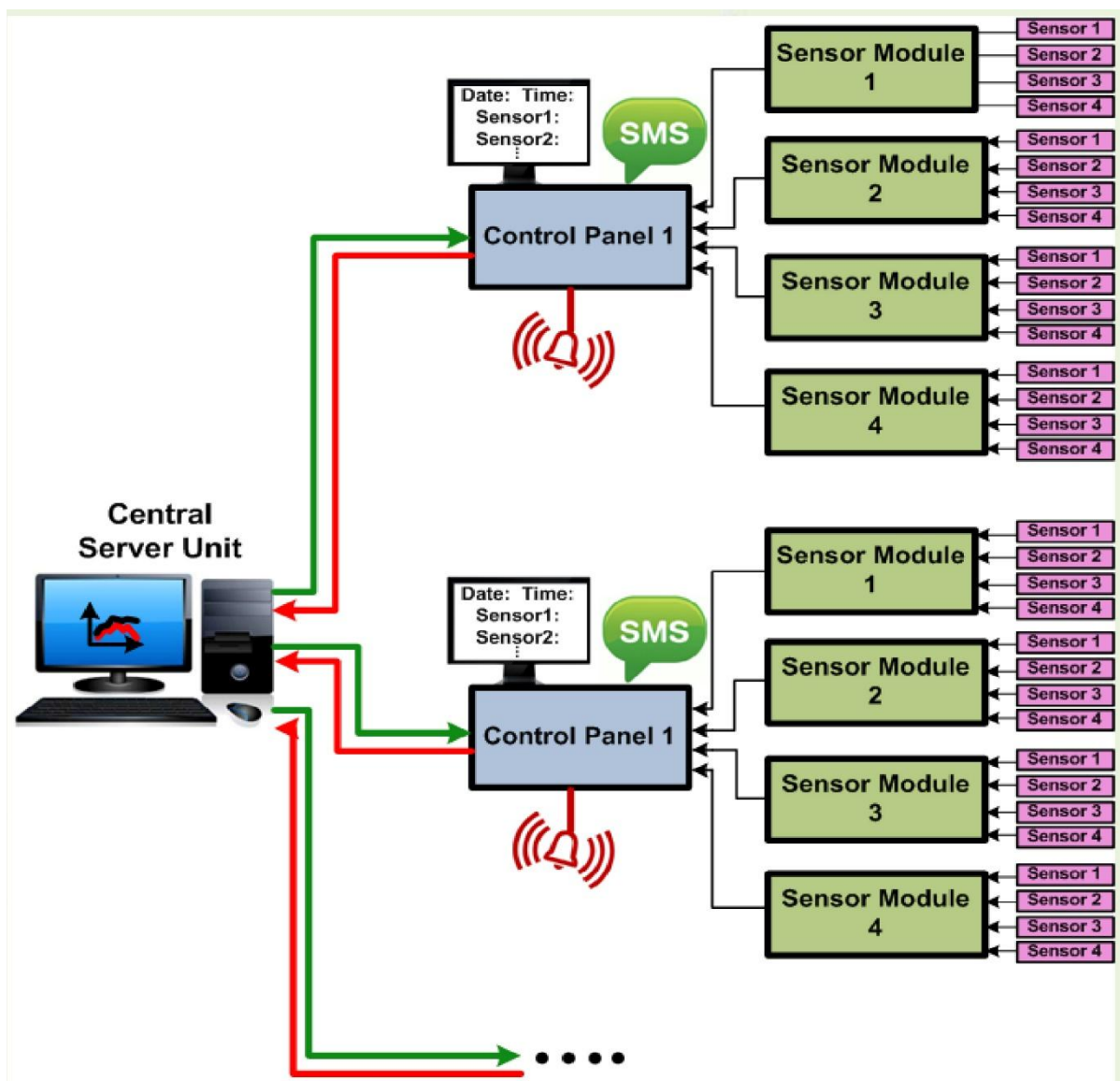
عملکرد سیستم:

شرایطی که می‌توان در این سیستم تحت پایش قرارداد شامل کلیه شرایط محیطی اعم از دما، رطوبت، دود، برق ورودی دستگاه و ... می‌باشد. در صورتی که هر یک از این شرایط از محدوده مجاز تعریف شده عدول نماید، سیستم گزارش مربوطه را به همراه زمان وقوع آن ثبت نموده و آژیر به صدا در می‌آید. ضمناً سیستم به شماره تماس‌های داده شده به آن، پیام کوتاه نیز ارسال می‌نماید. در سیستم مذکور امکان گزارش‌گیری نیز وجود دارد. یعنی می‌توان گزارشات مربوط به یک بازه زمانی مشخصی را توسط نرم افزار رویت و روند تغییر شرایط محیطی را در آن بازه زمانی تحلیل نمود.

شمای کلی سیستم به شرح زیر می‌باشد :



دیگرام کلی سیستم به همراه ارتباط اجزای مختلف آن با هم نیز در شکل زیر نمایش داده شده است:



الف- اتاق 12.5x3 : در این اتاق ۴ ماژول دما - ۱ ماژول رطوبت - ۴ ماژول دود - ۱ ماژول گردو غبار و با فرض برق ۳ فاز تعداد ۳ ماژول سنسور برق دیده شده است.

ب- اتاق 3x4 : در این اتاق ۲ ماژول دما -- ۱ ماژول رطوبت - ۲ ماژول دود - ۱ ماژول گردو غبار و با فرض برق ۳ فاز تعداد ۳ ماژول سنسور برق دیده شده است.

ج- اتاق 3x3 : در این اتاق ۱ ماژول دما -- ۱ ماژول رطوبت - ۱ ماژول دود - ۱ ماژول گردو غبار و با فرض برق ۳ فاز تعداد ۳ ماژول سنسور برق دیده شده است.

برای هر ۴ سنسور یک ماژول سنسور لازم است در نتیجه تعداد ۱۱ ماژول سنسور برای اتاق‌ها در نظر گرفته شده است.

تماس با ما:

آدرس دفتر مرکزی: تهران - بلوار اشرفی اصفهانی - جنب مرکز خرید تیراژه

خیابان زمانی - پلاک ۴۵ - واحد ۶

تلفن: ۴۴۴۸۷۰۹۷ الی ۱۰۱

فکس: ۴۴۴۹۳۹۰۷

همراه: ۰۹۱۲۱۳۱۴۰۹۳

www.cmspardaz.com
info@cmspardaz.com